

*Haustüren*  
*Holz*



## ***Edle Türen aus Holz,***

*belegt mit echten Vollholzfurnieren, gestaltet von der Natur selbst.*

*Kombiniert mit modernster Verarbeitungstechnik entstehen exklusive Premiumtüren in echter Individualität mit Bestwerten in allen technischen Bereichen (geprüft gemäß DIN EN 1121:09.2000 c, d, e und RAL GZ 996, systemgeprüft nach EN 14351-1 CE-Konformität).*

*Die Tür ist die Visitenkarte des Hauses, sie sagt etwas über die Bewohner aus, deshalb sollte sie auch nach Jahren noch einwandfrei aussehen. Wie gut also das man Holzhaustüren pflegen darf, so dass die unvermeidlichen Gebrauchsspuren durch einen neuen Anstrich in kürzester Zeit beseitigt sind und Ihre Haustür wieder neu erstrahlt.*

*Und sollten Sie im Zuge dieser Arbeiten eine Neugestaltung (z. B. andere Farben, veränderte Lichtausschnitte, Leisten, Kassetten ...) wünschen, so ist selbst das kein Problem.*

***Nicht schön sein, schön bleiben ist das Geheimnis!***

***Haustüren aus Holz,  
langfristig immer die richtige Entscheidung!***

## ***Ihre Interessen stehen bei uns im Mittelpunkt***

- *Beratung durch unsere Fachleute für eine optimale Entscheidungsbasis*
- *ausgesuchte Holzqualitäten*
- *Haustürrohlinge bester Güte von Voß Sperrholztechnik und Verbundsysteme GmbH mit Decklagen aus echten Vollholzfurnieren*

### ***oft kopiert - nie erreicht***

- *verarbeitet von erfahrenem Fachpersonal*
- *Produktionstechniken auf neuestem Stand*
- *leistungsstarke Farbgebung mit Langzeitschutz und Pflegemöglichkeit*
- *modernste Beschlagtechnik für unterschiedlichste Anforderungen*
- *die in jeder Hinsicht passende Verglasung*
- *abschließende Qualitätskontrolle jeder einzelnen Tür*
- *Montage und Service durch unsere erfahrenen Fachleute...*

***... geben Ihnen die absolute Sicherheit, die***

***richtige Entscheidung***

***getroffen zu haben!***



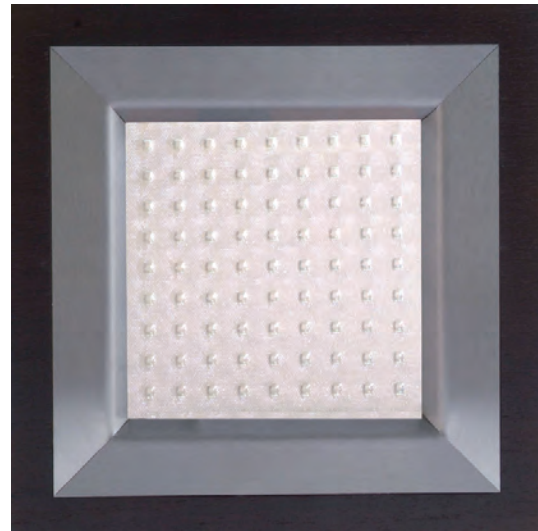
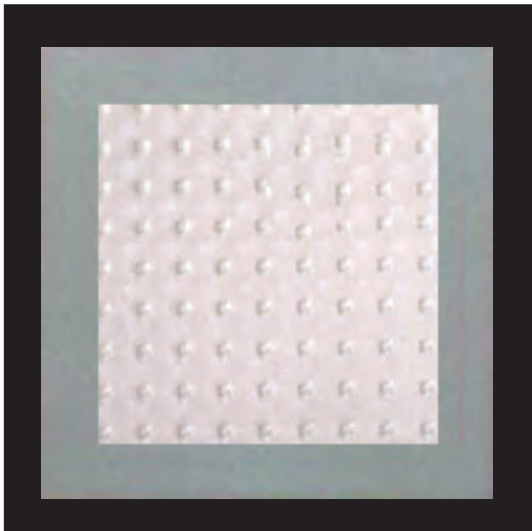
## ***Echtholzfuerniere - echte Individualität***

*Holz ist ein Naturprodukt und deshalb Schwankungen in  
Textur, Farbe, Porigkeit etc. unterworfen. Weitere Einflüsse ergeben  
sich aus dem Farbauftrag und den Lichtverhältnissen.  
Alle Darstellungen dieses Kataloges gelten daher nur näherungsweise.*

# Edelstahleinfassungen für Lichtausschnitte flächenbündig in die Türoberfläche eingelassen

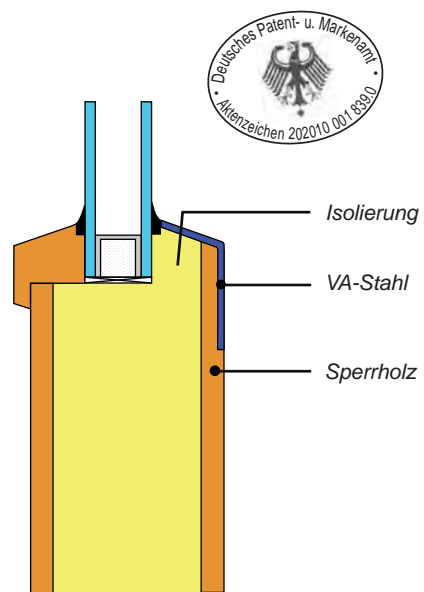
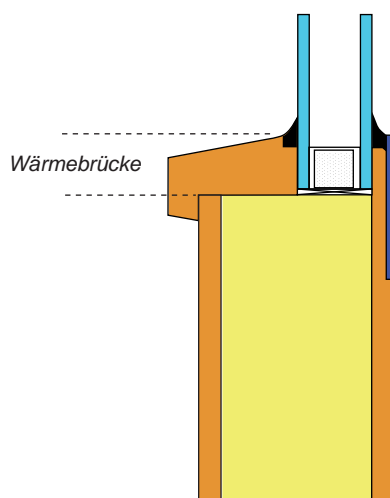
VA-Stahl aus 1,5mm  
Flachmaterial  
mit senkrechtem Schliff,  
VF 01-10

VA-Stahl gekantet und  
kraftschüssig auf Gehrung  
gelegt.  
VG 01-10 realisiert einen  
echten Rahmen mit Tiefen-  
wirkung und umlaufendem  
Schliff für wertiges Design



*flächenbündig eingelegt*

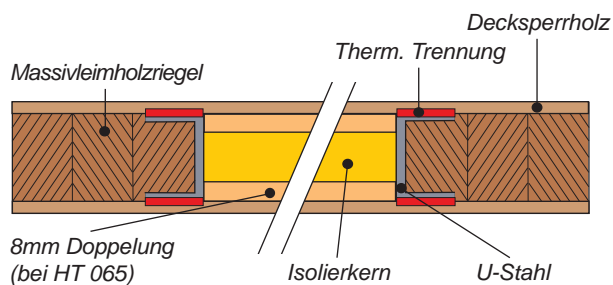
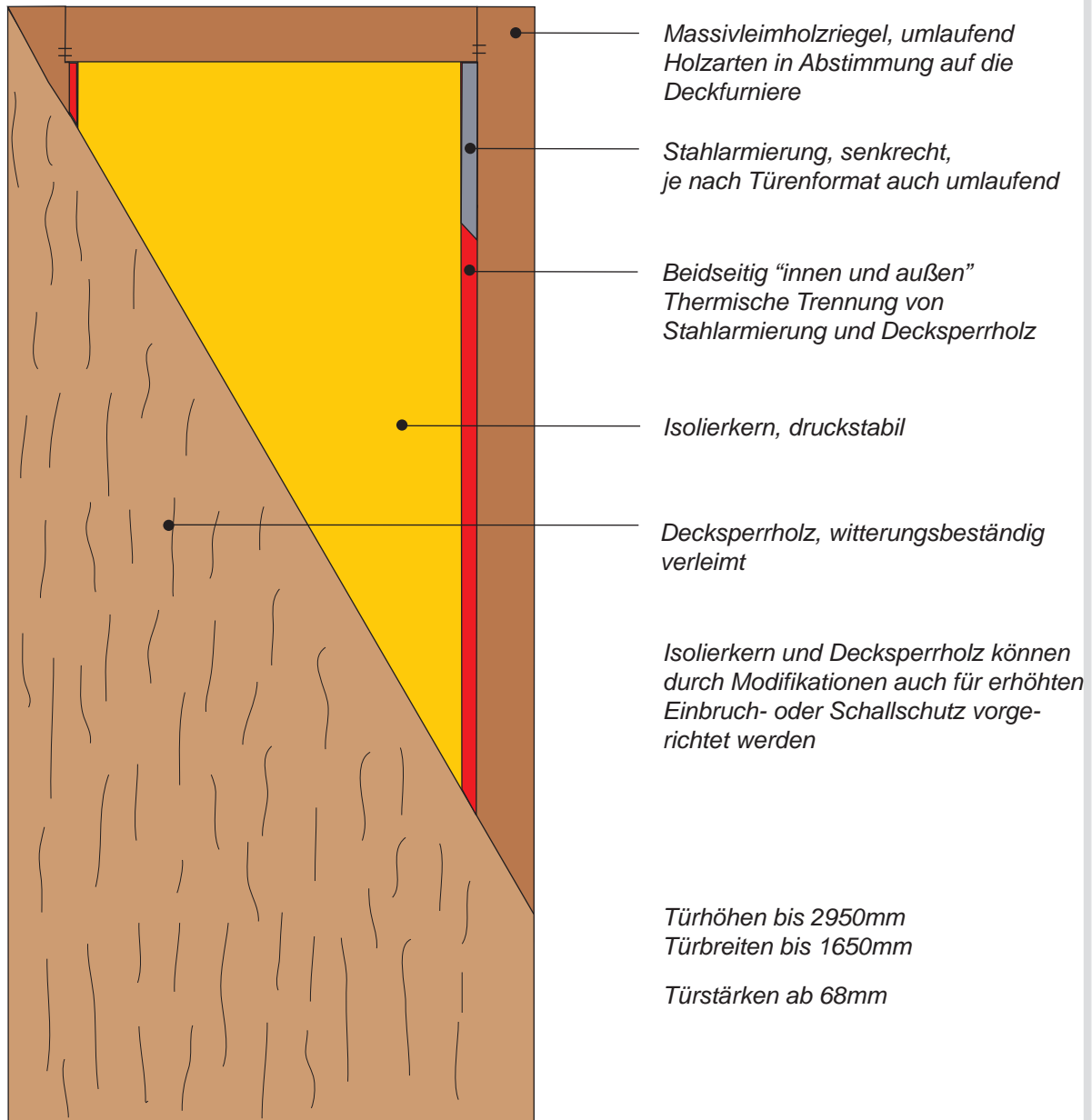
*eine äußere Isolierung des Randverbundes der Isolierglaseinheit mit erheblich verbesserter Wärmedämmung*



# Voß - Haustürrohlinge in kompromissloser Qualität

Mehr als 150.000 Einheiten sprechen für sich

Geprüft gemäß RAL GZ 996 und DIN EN 1121:09.2000, c,d,e  
CE-Konformität gemäß EN 14351-1



## Flächenbündige, verdeckt liegende Verleistung für Lichtausschnitte

Die optimale fachgerechte Lösung für die Umsetzung eleganten Türendesigns



1. 1,5mm echtes Vollholzfurnier = außen,  
kein sichtbarer Leistenansatz (Stärke vor Schleifen)

2. verdeckt liegende Glasleiste  
aus beständigem Massivholz  
(kein MDF oder Sperrholz)

3. Hohlraumfräsung,  
nur so ist die beste Oberflächenruhe gewährleistet  
(Markierung der Leiste unmöglich)

4. geschützt liegende Leimfuge/Sperrholzkante  
zwischen Glasleiste und Türkörper

5. Schrägfläche  
gewährleistet optimalen Wasserabfluss  
(keine Staunässe wie auf waager. Flächen)

→ 6. Auch als "massive" Türkante lieferbar,  
Tür ohne sichtbare Sperrholzkanten

## Taschen mit eingelegter Füllungsplatte



**Klassisch:**

Einseitig Bildfurniert (Rahmenoptik) mit verdeckter Verleistung der Tasche und eingelegter Sperrholzplatte (evtl. Aufdopplungen kundenseitig)

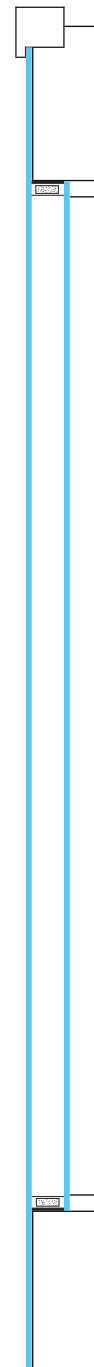
**Modern:**

Einseitig vollflächig

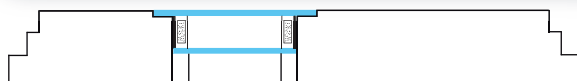
# Lichtausschnitte

- **außen:**

Verglasung flächenbündig in die Türfläche eingelassen



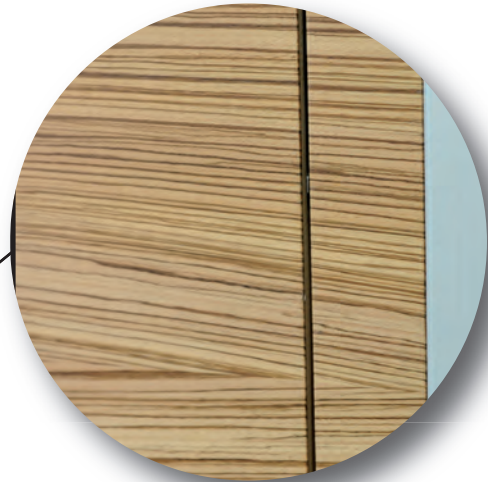
Glasleiste 90°  
zur Türfläche



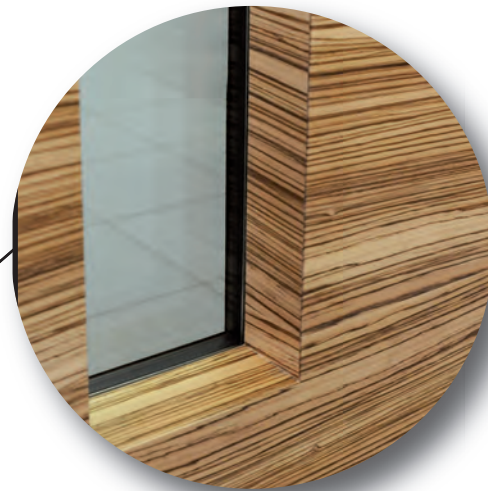


**- innen:**

*mit verdeckter Verleistung im 90° - Winkel, durchlaufendes Furnier zur Glasebene*



*Blendrahmen mit durchlaufendem Furnier, quer*



*Glasleisten flächenbündig, verdeckt liegend, durchlaufendes Furnier im 90° - Winkel zur Türfläche*

*Nutzen Sie auch die Innenseite zur Designgebung für eine **beidseitig** schöne Tür*

*Eiche Streifer*



*Eiche blumig*



*Räuchereiche geplankt*



*Eiche geplankt*



*Asteiche (für den Außeneinsatz kritisch)*



*Balkeneiche (für den Außeneinsatz kritisch)*



*Eiche sägerau (für den Außeneinsatz kritisch)*





H121



H132:  
Douglasie, ESG-Glas weiß emailiert,  
Stoßgriff Nr. EPA401/9001

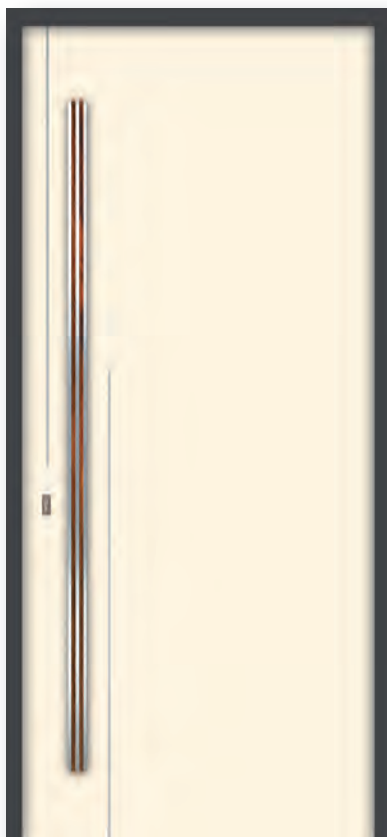
H131:  
Eiche quer, Stufen-  
ISO-Glas mit schwarz  
emailiertem Rand



H133:  
Douglasie, ISO-Glas, anthrazit pulverbeschichtete  
Applikationen, Stoßgriff Nr. EPA401/7016



H141



H142:  
Cremeweiß, VA-Stahl-Lisenen  
15mm flächenbündig eingelegt,  
Stoßgriff Nr. EPA301/HF0798



H143:  
Anthrazit, Lichtausschnitt mit  
flächenbündiger, verdeckter  
Verleistung, VA-Stahl-Lisenen  
15mm flächenbündig eingelegt,  
Stoßgriff Nr.EPA401/9005



H151:  
Kobaltblau, VA-Stahl-Lisenen 15mm  
flächenbündig eingelegt, Stoßgriff  
Nr. EPA301/7040



H152:  
Anthrazit, Stoßgriff Nr. EPA301/9005

H153:  
Tür mit Stulpflügel, Räuchereiche geplankt, VA-Stahl-Applikation flächenbündig eingelegt





AUßENSEITE

H161:

AUßENSEITE (OBEN):

Eiche, auf Rahmen furniert, Lichtausschnitt mit flächenbündiger, verdeckter, 55mm tiefer Leiste, Stoßgriff Nr. EPA501/9005

INNENSEITEN:

UNTEN LINKS: streifige Eiche, auf Rahmen furniert,

UNTEN MITTE: Balkeneiche, auf Rahmen furniert,

RECHTS: Eiche sägerau, auf Rahmen furniert



INNENSEITE



INNENSEITE



AUßENSEITE



H171:

AUßENSEITE (OBEN):

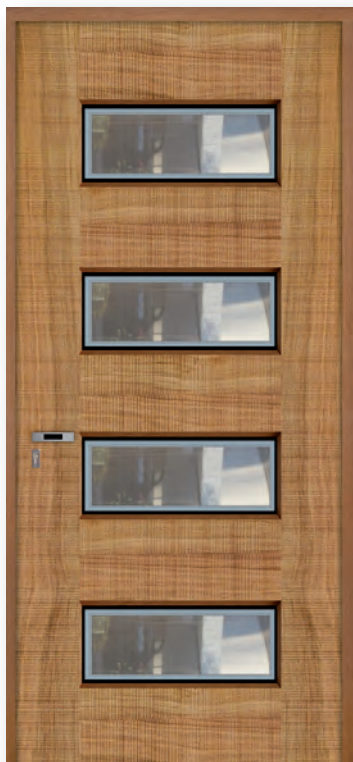
Eiche, auf Rahmen furniert, Lichtausschnitte mit flächenbündiger, verdeckter, 55mm tiefer Leiste, Stoßgriff Nr. EPA501/9005

INNENSEITEN:

LINKS: Eiche sägerau, auf Rahmen furniert,

UNTEN MITTE: Balkeneiche, auf Rahmen furniert,

UNTEN RECHTS: Eiche, auf Rahmen furniert



INNENSEITE



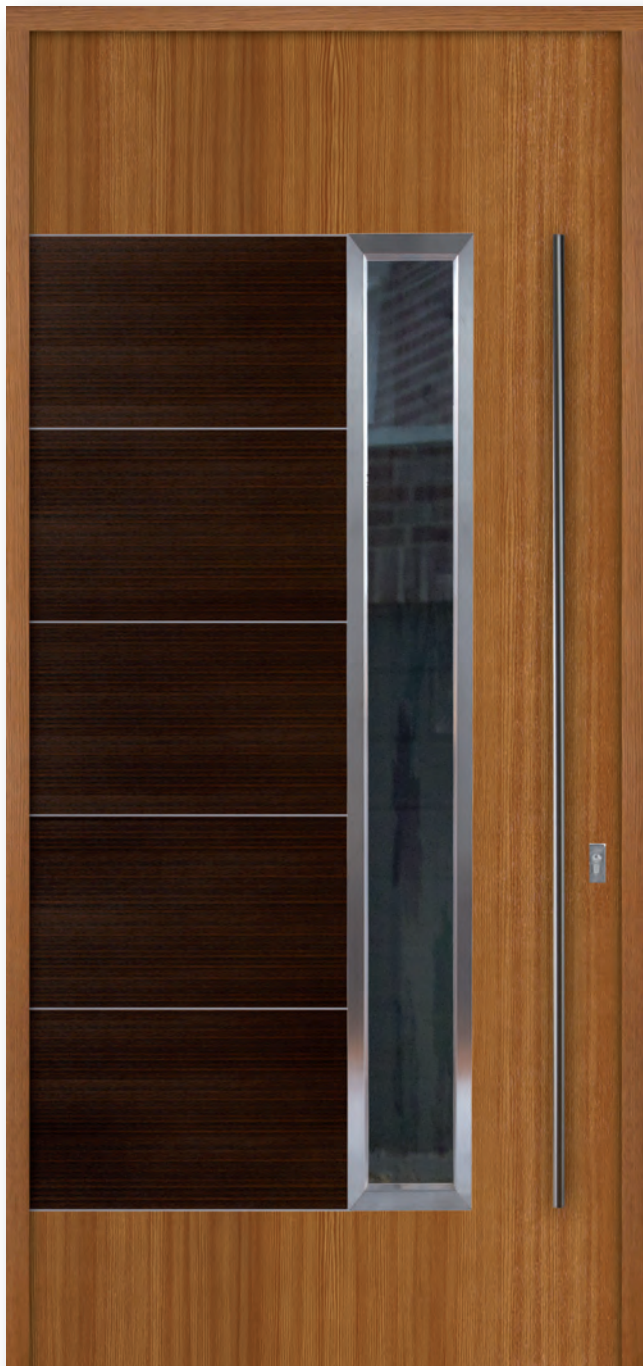
INNENSEITE



INNENSEITE



H181:  
Tür mit Stulpflügel, Räuchereiche geplankt, Stufen-ISO-Glas Schwarz/Weiß emailliert



H191:  
Douglasie/Räuchereiche quer, VA-Stahl-  
Lisenen 10mm flächenbündig eingelegt,  
Lichtausschnitt mit VA-Stahl-Applikation  
VG01-10



H192:  
Räuchereiche/Douglasie quer, VA-Stahl-  
Lisenen 10mm flächenbündig eingelegt,  
Lichtausschnitt mit VA-Stahl-Applikation  
VG01-10

H201:  
Ami.-Nußbaum, Lichtausschnitte  
mit gekanteten VA-Stahl-Rahmen  
VG01-10, VA-Stahl-Sockelblech



H202:  
Ami.-Nußbaum bildfurniert,  
Lichtausschnitt mit Stufenfalz,  
VA-Stahl-Lisenen 15mm flächen-  
bündig eingelegt, VA-Stahl-  
Sockelblech



H211 (LINKS) & H212 (RECHTS):  
 Oberfläche Eiche grau lasiert, Lichtausschnitte mit  
 Stufenfalz, VA-Lisenen 15mm flächenbündig eingelegt,  
 VA-Stoßgriff mit Griffmulde in Teillänge  
 (LINKS)/durchgehender Griffmulde (RECHTS)

H213:

Tür einseitig außen mit schwarz emaillierter Glasplatte, Lichtausschnitte mit VA-Stahl VF01-10 flächenbündig eingefasst





H221:  
 Anthrazit, Lichtausschnitt-VA-  
 Stahleinfassung VF01-10 flächenbündig  
 eingelegt, Stoßgriff Nr. EPA401/7031



H222:  
 Anthrazit, Lichtausschnitt-Einfassung HF0798  
 flächenbündig eingelegt, Stoßgriff Nr.  
 EPA501/HF0798

H223:  
 Anthrazit, Lichtausschnitt-VA-Stahleinfassung  
 VF01-10 flächenbündig eingelegt





H232:  
Pastellviolett, Stoßgriff EPA401/4009



H231 (OBEN):  
Graublau, Stoßgriff Nr. EPA 401/5008

H233:  
Lärche, Stoßgriff EPA401/7005



H234:  
Weiß, Stoßgriff EPA401/9010

Alle Türen mit Lichtausschnitt mit flächenbündiger, verdeckter Verleistung und VA-Stahl-Applikation VF01-10

AUßEN-  
SEITE



AUßEN-  
SEITE



H241 (OBEN LINKS) und H242 (OBEN RECHTS):

AUßENANSICHTEN: Lärche quer furniert, Lichtausschnitt mit flächenbündiger, verdeckter Verleistung,  
VA-Applikationen flächenbündig eingelegt, Stoßgriff Nr. EPA401/9010 (OBEN LINKS) bzw. EPA401/7016 (OBEN RECHTS)

INNENANSICHTEN: UNTEN LINKS: Eiche sägerau, auf Rahmen furniert, UNTEN RECHTS: Balkeneiche, auf Rahmen furniert







H261:  
Weiß/Räuchereiche,  
Lichtausschnitt mit  
Stufenfalz und  
VA-Stahl-Applikation  
VF01-10



H262:  
Weiß, VA-Stahl-Lisenen 15mm flächenbündig eingelegt



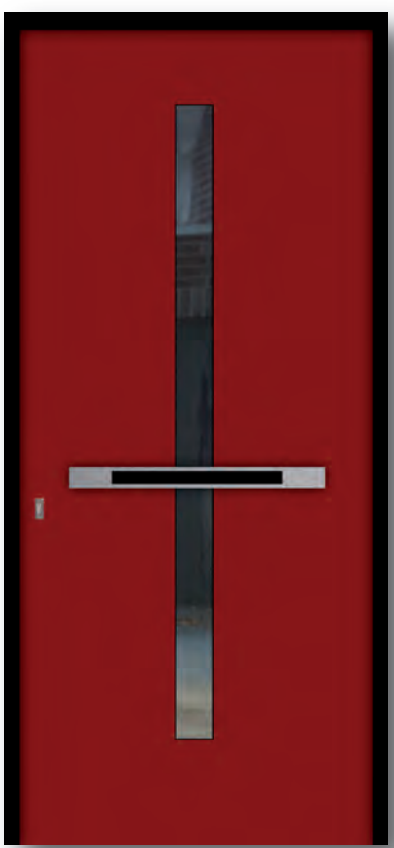


H271:  
Anthrazit, VA-Stahl-Lisenen 15mm flächenbündig eingelegt



H272:  
Weiß/Blau, Lichtausschnitt mit flächenbündiger, verdeckter Verleistung, Stoßgriff Nr. EPA501/5005

H273:  
Karminrot/Schwarz, Lichtausschnitt mit flächenbündiger, verdeckter Verleistung, Stoßgriff Nr. EPA501/9005





H281:  
Grau, VA-Stahl-Lisenen 15mm flächenbündig eingelegt

H282:  
Tür mit Stulpflügel, ESG-Glas weiß emailliert/Eiche querfurniert, Lichtausschnitt mit flächenbündiger, verdeckter Verleistung





H291:  
Grau, Horizontale Nutfräsungen



H292:  
Weiß/Schwarz, Lichtausschnitt mit  
flächenbündiger, verdeckter  
Verleisung, VA-Lisenen 15mm  
flächenbündig eingelegt, Stoßgriff  
Nr. EPA301/9005

H293:  
Rot, VA-Stahl-Lisenen 15mm flächenbündig eingelegt





H301:  
Anthrazit, horizontale  
Nutfräsungen

H302



H303:  
Anthrazit, horizontale Nutfräsungen,  
VA-Stahl-Sockelblech



H311 (OBEN) & H312 (RECHTS):  
 Grau, Lichtausschnitt mit flächenbündiger, verdeckter Verleistung, gekantete  
 VA-Stahl-Applikationen ober- und unterhalb des Lichtausschnitts



H313:  
 geplankte Eiche quer, Nutboden Rotholz



H321:  
Karminrot, Stufen-ISO schwarz  
emailliert, Stoßgriff VA-Stahl  
flächenbündig eingelegt, mit  
Griffmulde



H322:  
Anthrazitgrau, Stoßgriff  
VA-Stahl/HF0798  
flächenbündig einge-  
legt, mit Griffmulde

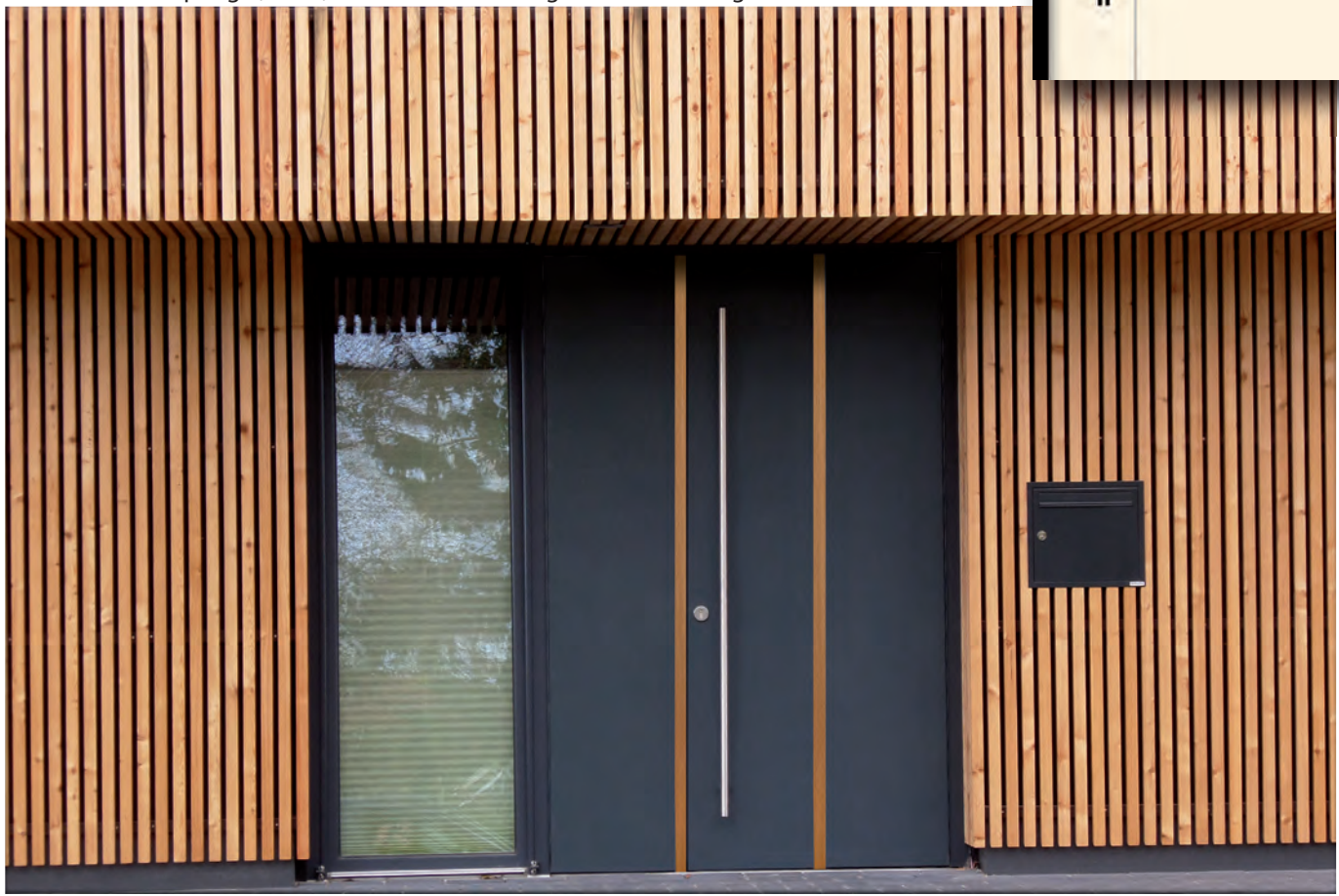
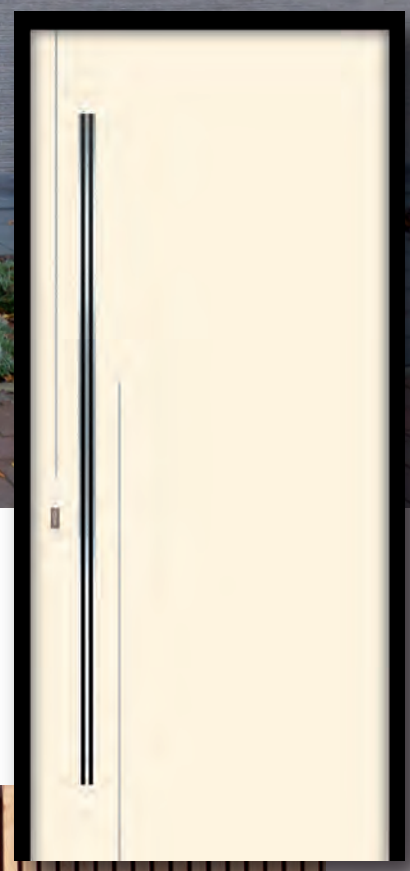




H331:  
Grau, mit Eiche-Einleger flächenbündig

H332:  
Weiß, VA-Stahl-Lisenen 15mm  
flächenbündig eingelegt,  
Stoßgriff Nr. EPA301/9005

H333:  
Tür mit Stulpflügel, Grau, mit Nadelholz-Einleger flächenbündig







H351:  
ESG-Glas, Rot/Weiß/Grau/Anthrazit, partiell zur  
Stufen-ISO-Einheit aufgebaut



H352:  
Karminrot, Lichtausschnitte mit flächenbündiger,  
verdeckter Verleistung, VA-Stahl-Lisenen 15mm flächen-  
bündig eingelegt, Stoßgriff VA-Stahl, mit Griffmulde

H353:  
Anthrazit, VA-Stahl-Lisenen 15mm flächenbündig eingelegt,  
Stoßgriff Nr. EPA301/9005





H361:  
Räuchereiche, ESG-Glas weiß/silber emailliert



H362:  
Anthrazitgrau, VA-Stahl-  
Lisenen 15mm flächenbündig  
eingelegt, Stoßgriff Nr.  
EPA301/HF0798



H363:  
Anthrazitgrau, VA-Stahl-  
Lisenen 15mm flächen-  
bündig eingelegt, Stoßgriff  
Nr. EPA301/HF0793



H371:  
Schwarz/Weiß/HF0798 flächenbündig eingelegt



H372:  
Karminrot, Lichtauschnitt mit flächenbündiger, verdeckter Verleistung, VA-Stahllisenen 15mm flächenbündig eingelegt, Stoßgriff Nr. EPA301/9005



H381:

Tür mit Stulpflügel, ESG-Glas cremeweiß emailliert, Stoßgriff Nr. EPA301/HF0798

H382:

Cremeweiß, VA-Stahl-Lisenen 15mm flächenbündig eingelegt, Stoßgriff Nr. EPA401/HF0793



H383:

ESG-Glas weiß emailliert, Einleger HF0798, Stoßgriff Nr. EPA301/HF0798

H391:  
Durchgehendes ESG-Glas,  
weiß/HF0798 emailliert



H392:  
ESG-Glas, schwarz emailliert, VA-Stahl-Applikationen ober- und unterhalb des Lichtausschnittes





H401:  
Tür mit Stulpflügel, ESG-Glas schwarz emailliert, Räuchereiche furniert, Lichtausschnitt mit flächenbündiger, verdeckter Verleistung





H411:  
ESG-Glas schwarz emailliert, Wenge furniert



H421:  
ESG-Glas schwarz emailliert, Lichtausschnitte mit beidseitiger VA-Stahl-Applikation

H422:  
ESG-Glas schwarz emailliert, partiell zur ISO-Einheit aufgebaut





H431:  
Eiche bildfurniert, mit vertikalen/horizontalen Nutfräsungen, Stufen-ISO-Glas weiß emailliert, Stoßgriff Nr. EPA301/9001



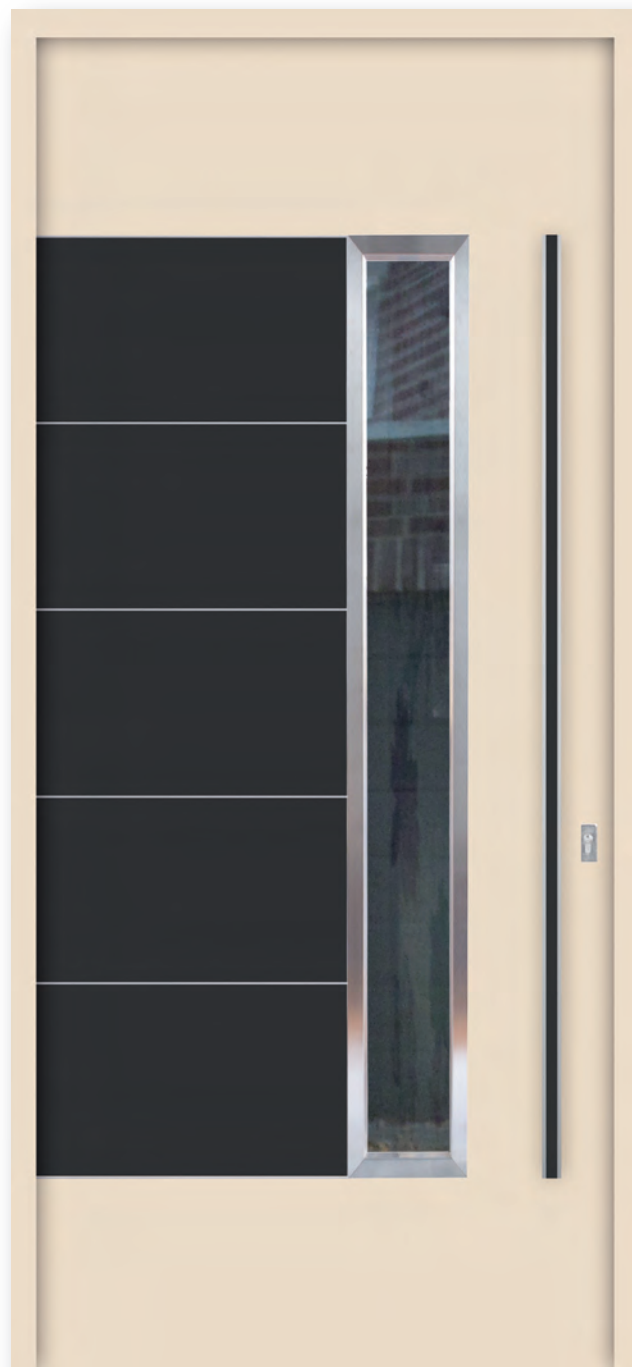
H432:  
Eiche bildfurniert, mit vertikalen/horizontalen Nutfräsungen, Stufen-ISO-Glas schwarz emailliert

H433:  
Eiche bildfurniert, mit vertikalen/horizontalen Nutfräsungen





H441:  
Anthrazitgrau, Lichtaus-  
schnitt mit VA-Stahl-  
Applikation VG01-10,  
Stoßgriff Nr. EPA203/7016



H442:  
Cremeweiß/Anthrazitgrau, VA-Stahl-Lisenen 10mm  
flächenbündig eingelegt, Lichtausschnitt mit VA-Stahl-  
Applikation VG01-10, Stoßgriff Nr. EPA401/7016



H443:  
Cremeweiß, Lichtausschnitt mit  
VA-Stahl-Applikation VG01-10,  
Stoßgriff Nr. EPA401/1015



H451:  
Anthrazitgrau, VA-Stahl-Lisenen 10mm  
flächenbündig eingelegt, Lichtausschnitte mit  
VA-Stahl-Applikation VG01-10, Stoßgriff Nr.  
EPA401/7016



H452:  
Cremeweiß, Lisene in Anthrazitgrau flächenbündig  
eingelegt, Lichtausschnitte mit VA-Stahl-  
Applikation VG01-10, Stoßgriff Nr. EPA401/7016



H453:  
Cremeweiß, Lichtausschnitte mit VA-Stahl-  
Applikation VG01-10, Stoßgriff Nr. EPA401/1015



H461:  
Makassar quer, VA-Stahl-Applikationen flächenbündig eingelegt



H462:  
Weiß/Anthrazit, VA-Stahl-Lisenen 15mm flächenbündig eingelegt, Stoßgriff Nr. EPA401/9001



H471:  
 Blaugrau/Karminrot, Stufen-ISO-Glas  
 schwarz emailliert



H472:  
 Karminrot, Stufen-ISO-Glas  
 schwarz emailliert



H473:  
 Blaugrau, Stufen-ISO-  
 Glas schwarz emailliert



H481:  
Basaltgrau, Lichtausschnitt mit  
flächenbündiger, verdeckter  
Verleistung



H482:  
Weiß, Lichtausschnitt mit flächenbündiger, verdeckter  
Verleistung, VA-Stahl-Lisenen 15mm flächenbündig  
eingelegt





H491:  
maisgelb, Lichtausschnitt mit  
flächenbündiger, verdeckter  
Verleistung, gekantete VA-Stahl-  
Applikationen ober- und unter-  
halb des Lichtausschnittes



H492:  
Weiß, Stoßgriff Nr. EPA401/HF0798

H493:  
Weiß, Lichtausschnitt mit flächenbündiger, verdeckter Verleistung,  
Stoßgriff Nr. EPA501/5021





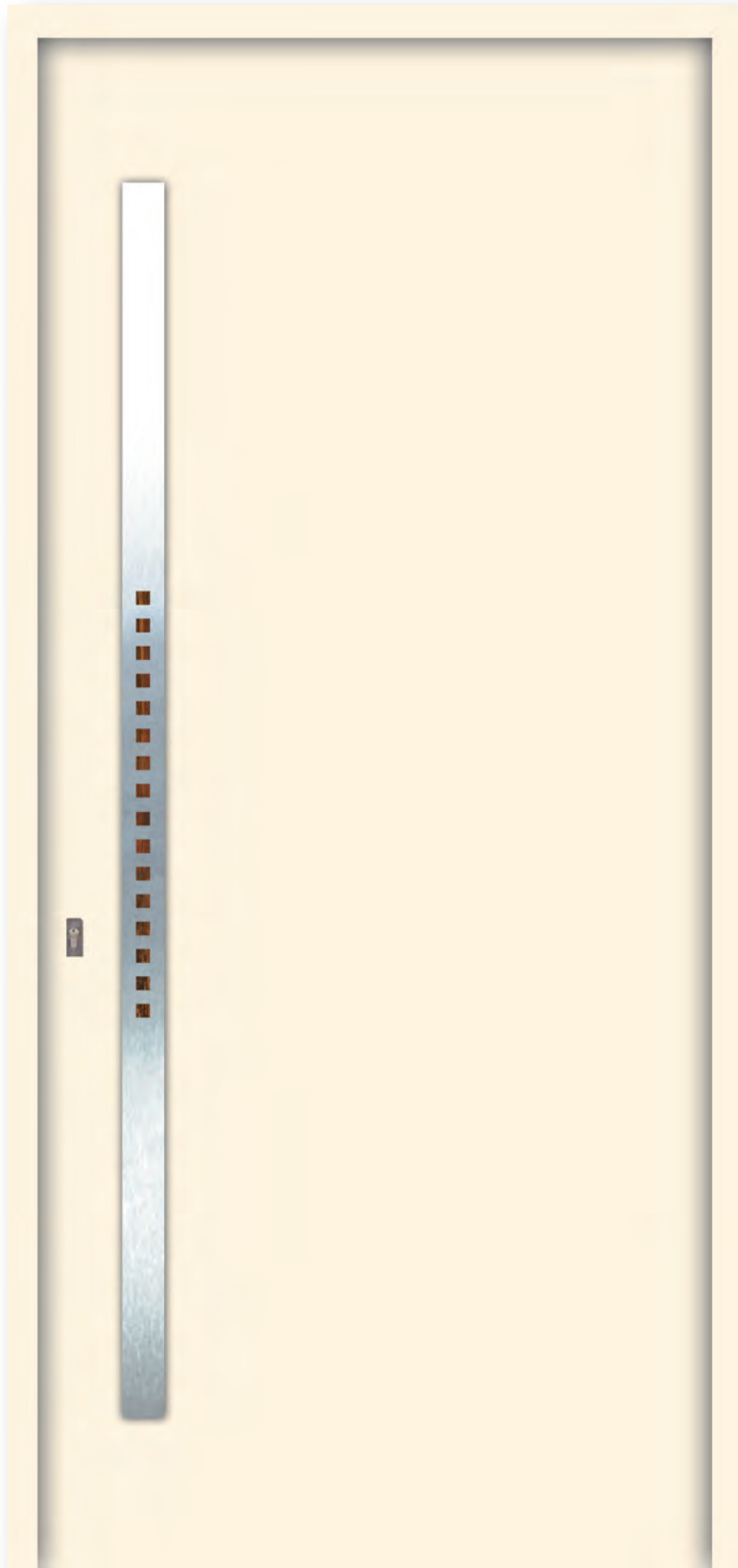
H501:  
Basaltgrau, VA-Stahl-Lisenen 15mm flächenbündig eingelegt, Lichtausschnitt mit flächenbündiger, verdeckter Verleistung, ISO-Glas mattiert

H502:  
Anthrazit/Weiß, VA-Stahl-Lisenen 6mm flächenbündig eingelegt, Stufen-ISO-Glas schwarz emailliert



H503:  
Anthrazit, VA-Stahl-Lisenen 15mm flächenbündig eingelegt, Stufen-ISO-Glas schwarz emailliert





H511:  
Cremeweiß, Stoßgriff Nr. EPA204/HF0798



H521:  
Anthrazit, Lichtausschnitte  
mit flächenbündiger,  
verdeckter Verleistung



H522 (LINKS) & H523 (RECHTS):  
Weiß, Lichtausschnitte mit  
flächenbündiger, verdeckter  
Verleistung, Stoßgriff  
Nr. EPA2036005 (LINKS) und  
Nr. EPA401/3002 (RECHTS)



H531:  
Lichtgrau, VA-Stahl-Lisenen 15mm flächenbündig  
eingelegt, Stoßgriff Nr. EPA401/HF0795

H532:  
Cremeweiß, Lichtausschnitt mit Stufenfalz,  
VA-Stahl-Lisenen 15mm flächenbündig einge-  
legt, Stoßgriff Nr. EPA301/HF0798



H533:  
Anthrazit, Stufen-ISO-Glas schwarz emailliert

H541:  
Anthrazit, VA-Stahl-Lisenen 15mm  
flächenbündig eingelegt, Stoßgriff  
Nr. EPA401/9005

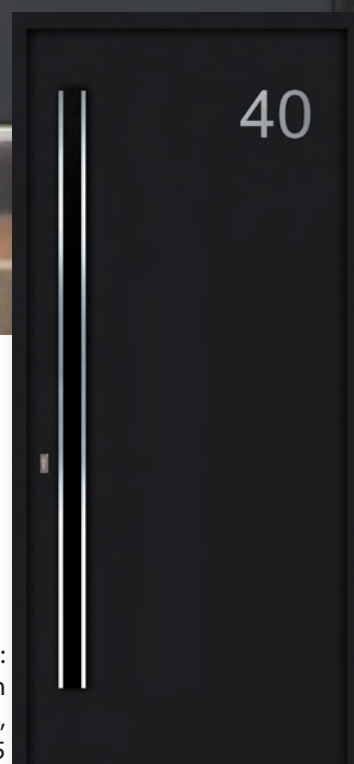


H542:  
Anthrazit, VA-Stahl-Lisenen  
15mm flächenbündig  
eingelegt, Stoßgriff Nr.  
EPA205/HF0793



H543:  
kobaltblau, VA-Stahl-  
Applikation flächenbündig  
eingelegt, Stoßgriff-Nr.  
EPA301/5012

H544:  
Grau, VA-Stahl-Applikation  
flächenbündig eingelegt,  
Stoßgriff Nr. EPA401/9005





H551:  
Douglasie, Streifer quer,  
VA-Stahl-Lisene 15mm  
flächenbündig eingelegt



H552:  
Douglasie, Streifer quer,  
Glasplatte schwarz  
emailliert flächenbündig  
eingelegt, Stoßgriff  
Nr. EPA401/9001



H553:  
Douglasie, Streifer quer,  
VA-Stahl-Lisenen 15mm  
flächenbündig eingelegt,  
Stoßgriff Nr. EPA301/9001



H562:  
 Anthrazit, Lichtausschnitte mit flächenbündiger, verdeckter Verleistung,  
 Stoßgriff Nr. EPA301/7016



H561:  
 Kobaltblau, Lichtausschnitte mit flächenbündiger, verdeckter Verleistung, Stoßgriff  
 Nr. EPA201/HF0795

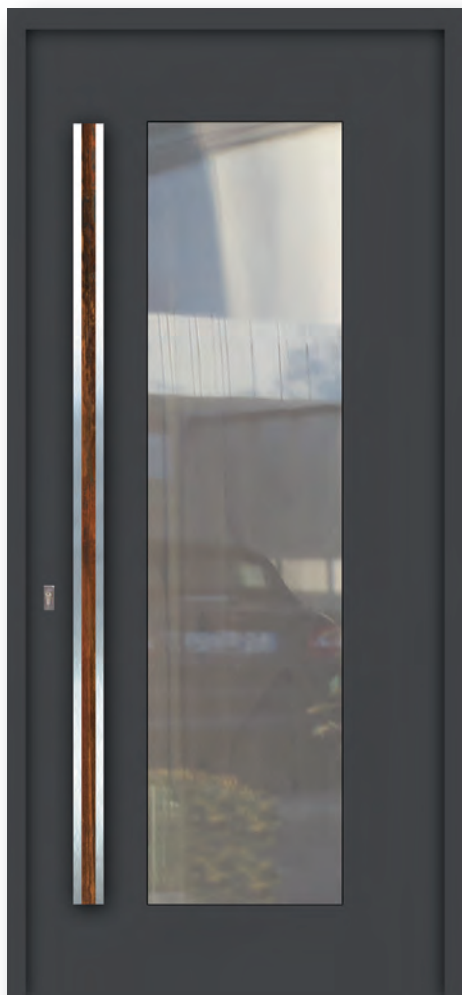


H563:  
 Cremeweiß, Lichtausschnitte mit flächenbündiger, verdeckter Verleistung,  
 VA-Stahl-Lisenen 6mm flächenbündig  
 eingelegt, Stoßgriff Nr. EPA301/HF0793

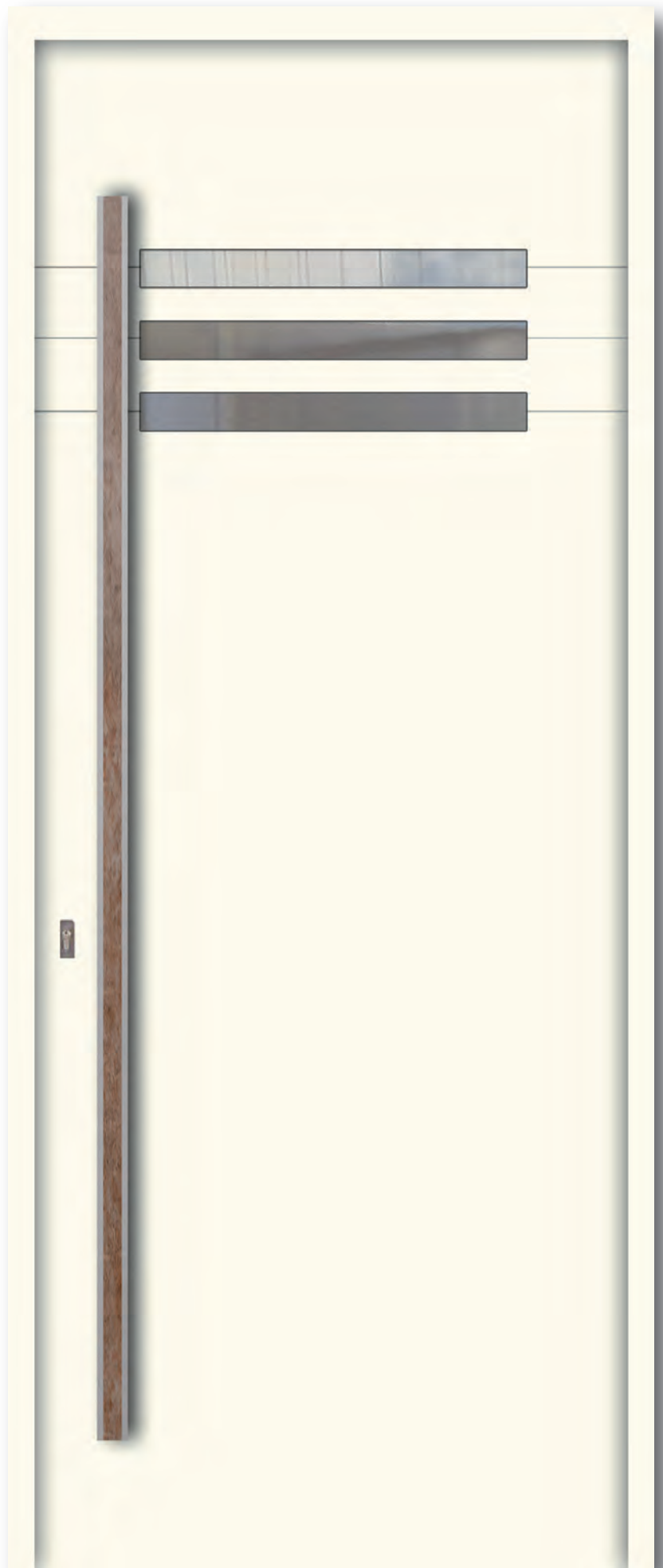




H571:  
Cremeweiß, Lichtausschnitte mit flächenbündiger,  
verdeckter Verleistung, Stoßgriff Nr. EPA401/9005



H572:  
Grau, Lichtausschnitt mit flächenbündiger,  
verdeckter Verleistung, Stoßgriff Nr.  
EPA401/HF0798



H573:  
Cremeweiß, Lichtausschnitte mit flächenbündiger, verdeckter Verleis-  
tung, VA-Stahl-Lisenen 6mm flächenbündig eingelegt, Stoßgriff Nr.  
EPA401/HF0793



H581:  
Cremeweiß, VA-Stahl-Lisenen 15mm flächenbündig eingelegt,  
Stoßgriff Nr. EPA301/HF0793



H591:  
Rot, Stufen-ISO-Glas  
hellgrau/grau emailliert

H592:  
Cremeweiß, VA-Stahl-  
Lisenen 15mm flächenbün-  
dig eingelegt, Stoßgriff Nr.  
EPA301/HF0798



H593:  
Cremeweiß, VA-Stahl-  
Lisenen 6mm flächenbün-  
dig eingelegt, Stoßgriff Nr.  
EPA401/5012



H601



H602



H603



H611



H612



H613



H621



H622



H631



H641



H642



H643





H651



H653



H652



H661



H662



H663



H671:  
Weiß, ESG-Glas schwarz emailliert, flächenbündig eingelegt

H672:  
Grau, Lichtausschnitt mit Stufenfalz, gekantete VA-Stahl-Applikationen ober- und unterhalb vom Lichtausschnitt





H681



H682





H691



H692

H701



H702



70



H711

H712



H721

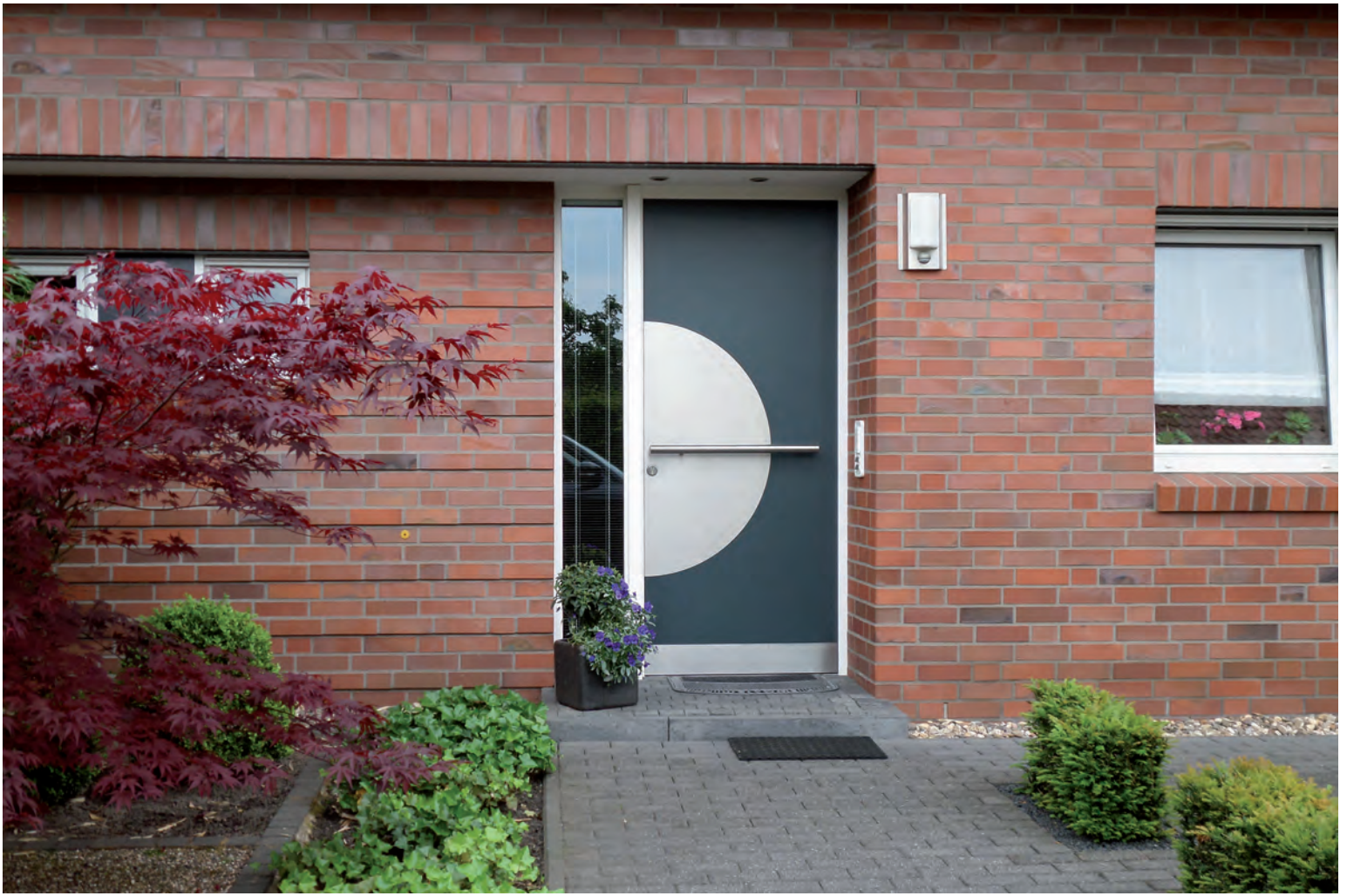


H722



H723





H731

H732





H741:  
Grau, Griffschale VA-Stahl/HF0798



H742:  
Grau, Griffschale VA-Stahl/Eiche

H743:  
Anthrazit, VA-Stahl-Applikation flächenbündig eingelegt, horizontale Nutfräsungen





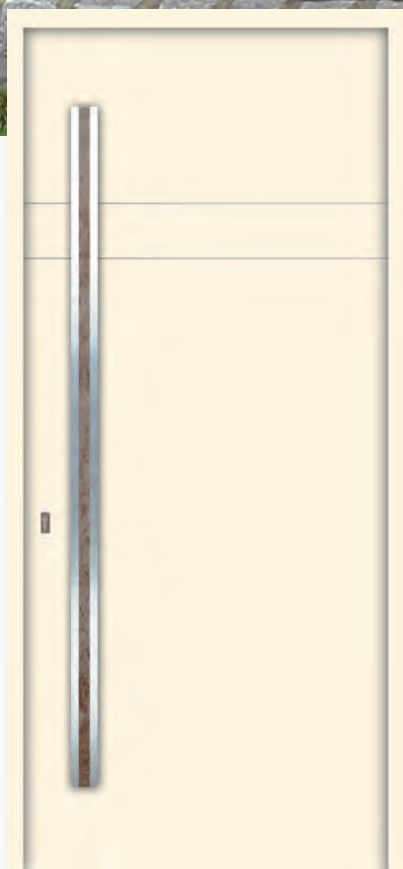
H751:  
Wenge/Tineo bildfurniert, VA-Stahl-Lisenen 6mm flächenbündig eingelegt

H752:  
Räuchereiche/Zebrano bildfurniert, VA-Stahl-Lisenen 6mm flächenbündig eingelegt





H761:  
 Räuchereiche quer furniert, Lichtausschnitt mit  
 flächenbündiger, verdeckter Verleistung, Nutfräsungen



H762:  
 Cremeweiß, VA-Stahl-Lisenen  
 15mm flächenbündig eingelegt,  
 Stoßgriff Nr. EPA401/HF0793

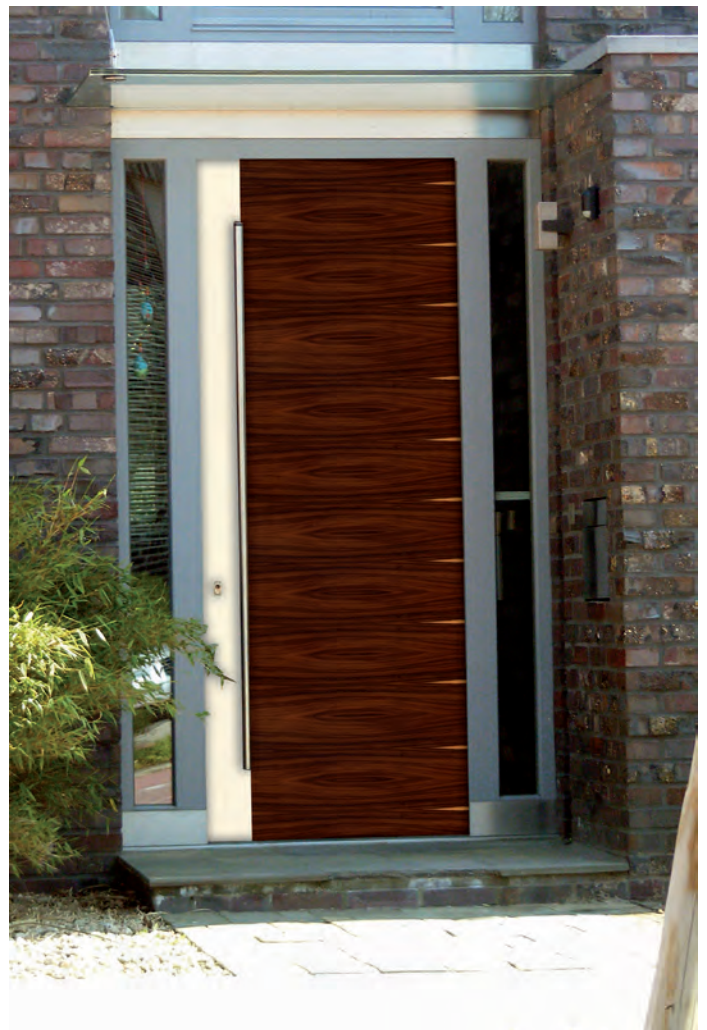


H763

H771:  
Tür Cremeweiß,  
Vorhangschale Santos Palisander quer



H772:  
Tür Cremeweiß,  
Vorhangschale Santos Palisander quer





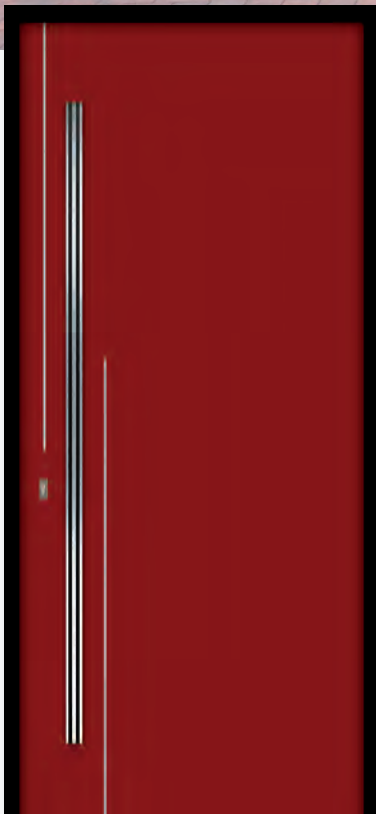
H781:  
 Tür mit Stulpflügel, Glas cremeweiß emailliert, Eiche furniert, Lichtausschnitt mit flächenbündiger, verdeckter Verleisung, VA-Stahl-Applikationen ober- & unterhalb des Lichtausschnittes

H782:  
 Eiche geplankt, VA-Stahl-Applikation flächenbündig eingelegt





H791:  
Eiche quer/Räuchereiche quer, Lichtausschnitte mit  
flächenbündigen VA-Stahlrahmen



H792:  
Karminrot, VA-Stahl-Lisenen  
15mm flächenbündig eingelegt,  
Stoßgriff Nr. EPA301/9005

H793:  
Anthrazit/Zebrano, Stufen-ISO-Glas mit schwarz  
emalliertem Rand



# Voß – Qualitätskomponenten für Haustüren

## Stoßgriffe

Designträger, die auch Türen schlichter Eleganz eine besondere Individualität verleihen

Edelstahl, in geschliffener Oberfläche, mit zahlreichen Applikationen in unterschiedlichen Ausführungen

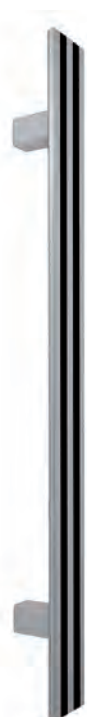
### Technik

Stabile Sockel für eine kraftschlüssige Verbindung zur Tür

Griffbreite: 50mm  
Stärke: 12 / 6 / 12mm



Doppelseitige Rundprofile im „Aktivbereich“ der Griffe ermöglichen ein angenehmes Bedienempfinden



Applikationen verschiedener Ausführung, flächenbündig eingelegt, für eine zeitlos elegante Optik

RAL-Farbtöne,  
Oberfläche  
Feinstruktur





EPA201/HF0795

Länge:  
Min. 1200mm  
Max. 2000mm  
Breite 50mm



flächenbündig  
eingelegte  
Applikationen mit  
Pulverbeschichtung in  
allen RAL-Farbtönen  
lieferbar

EPA205/HF0793

Länge:  
Min. 1200mm  
Max. 2000mm  
Breite 50mm



EPA202/3002

Länge:  
Min. 1200mm  
Max. 2000mm  
Breite 50mm



EPA203/6005

Länge:  
Min. 1200mm  
Max. 2000mm  
Breite 50mm

EPA204/HF0798

Länge:  
Min. 1200mm  
Max. 2000mm  
Breite 50mm

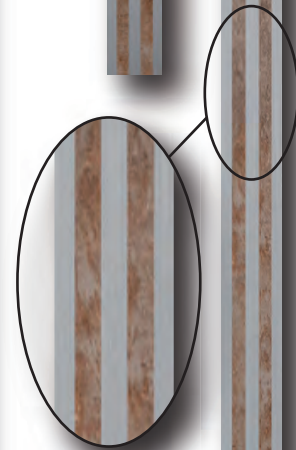


600mm

1800mm



flächenbündig  
eingelegte  
Applikationen  
mit Pulver-  
beschichtung in  
allen RAL-  
Farbtönen  
lieferbar



EPA301/HF0798  
Längen:  
Min. 600mm  
Max. 2000mm  
Breite 50mm

EPA301/9001  
Längen:  
Min. 600mm  
Max. 2000mm  
Breite 50mm

EPA301/7016  
Längen:  
Min. 600mm  
Max. 2000mm  
Breite 50mm

EPA301/HF0793  
Längen:  
Min. 600mm  
Max. 2000mm  
Breite 50mm

600mm

1800mm

flächenbündig  
eingelegte  
Applikationen  
mit Pulver-  
beschichtung in  
allen RAL-  
Farbtönen  
lieferbar

EPA401/5012  
Längen:  
Min. 600mm  
Max. 2000mm  
Breite 50mm

EPA401/HF0798  
Längen:  
Min. 600mm  
Max. 2000mm  
Breite 50mm

EPA401/9005  
Längen:  
Min. 600mm  
Max. 2000mm  
Breite 50mm

EPA401/7031  
Längen:  
Min. 600mm  
Max. 2000mm  
Breite 50mm

600mm/Einleger 400mm



1200mm/Einleger 800mm



1800mm/Einleger 800mm



flächenbündig  
eingelegte  
Applikationen mit  
Pulverbeschichtung  
in allen RAL-  
Farbtönen lieferbar

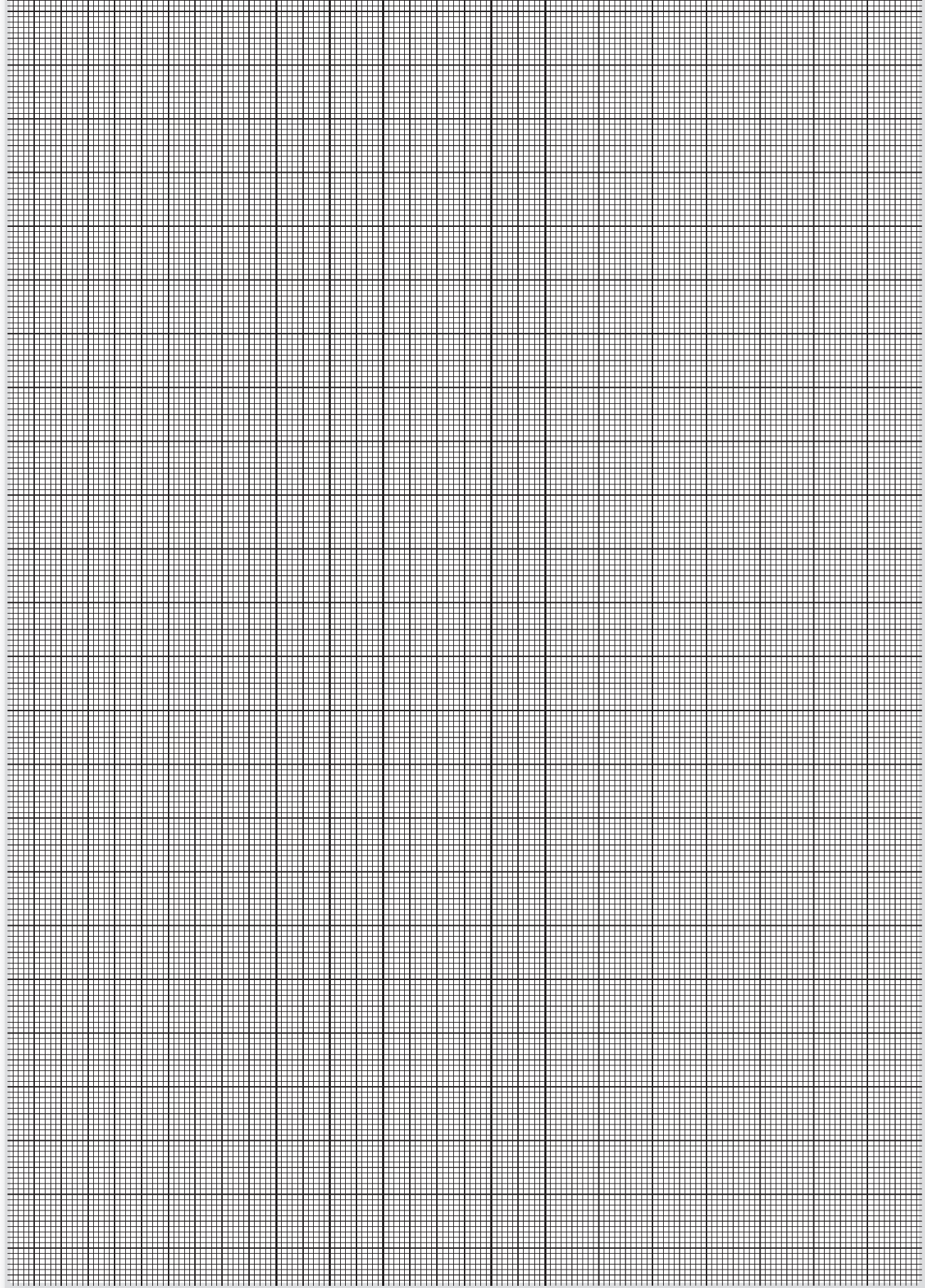


EPA501/HF0798  
Längen:  
Min. 600mm  
Max. 2000mm  
Breite 50mm

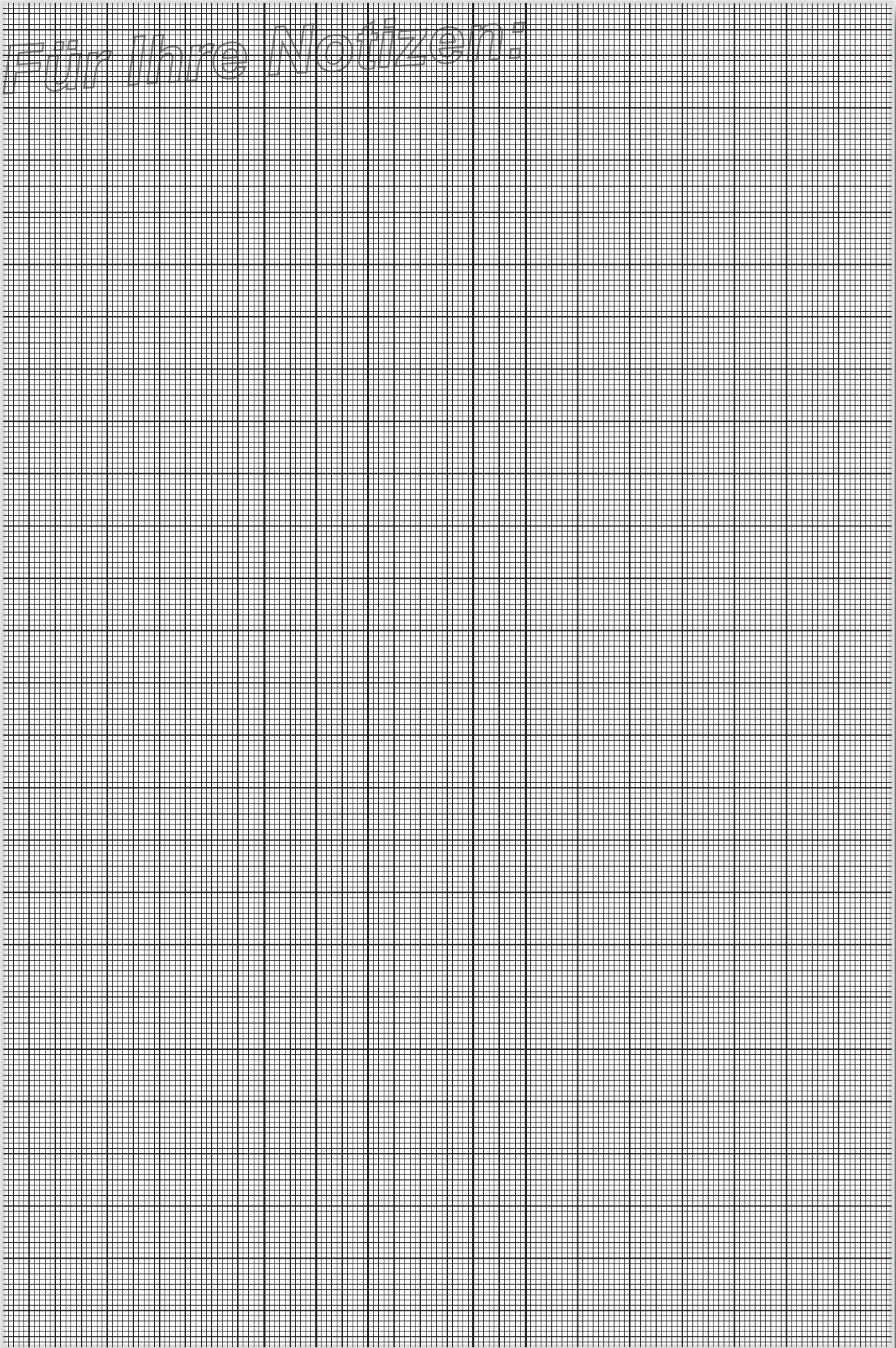
EPA501/9001  
Längen:  
Min. 600mm  
Max. 2000mm  
Breite 50mm

EPA501/9005  
Längen:  
Min. 600mm  
Max. 2000mm  
Breite 50mm

Für Ihre Notizen:



Für Ihre Notizen:



## **Hinweise**

*Design-Verglasungen sind Unikate. Farben und Strukturen können geringfügig abweichen.*

*Die Darstellungen der Gläser, Farben und VA-Stahlapplikationen gelten unverbindlich. Zur exakten Abstimmung bitte immer Original-Muster verwenden.*

*Einige Abbildungen im Katalog sind Studio-Aufnahmen. Im Objekt kann es durch andere Lichtverhältnisse zu Abweichungen in Farbe und Farbintensität kommen.*

*Die Innenansicht der Türen weicht von der Außenansicht ab!*

*Aufgrund der unterschiedlichen Türgrößen kann es zu optischen Veränderungen gegenüber den Katalogabbildungen kommen.*

*Auf den Haustüren montierte Griffe, Rosetten, etc. sind Zubehörteile, die nicht zur Standardausführung gehören. Diese entnehmen Sie bitte den hinteren Katalogseiten.*

*Soweit von Flächenbündigkeit die Rede ist, ist eine optische Flächenbündigkeit gemeint. Bauartbedingt sind geringfügige Abweichungen möglich, jedoch ohne Einfluss auf die Optik der Ansicht/Draufsicht.*

*Technische Änderungen vorbehalten!*

*Im Weiteren gelten unsere Verarbeitungs- und Pflegehinweise aus dem Bereich Holzhaustüren (siehe Merkblatt und [www.voss-sperrholztechnik.de](http://www.voss-sperrholztechnik.de))*

*Pflege: Industrielle Umwelteinflüsse aber auch Meeresnähe können an den Oberflächen Flugrost oder Schmutzablagerungen als auch Veränderungen der Oberfläche verursachen. Es ist deshalb erforderlich, die Oberflächen regelmäßig zu reinigen. Hierzu sind entsprechende Reinigungsmittel empfehlenswert (Edelstahl z.B. mit Sidel, HPL- und pulverbeschichtete Oberflächen mit warmem Wasser mit Haushaltsreiniger), vermeiden Sie den Einsatz von scheuernden und ätzenden Substanzen.*

